

参观资讯

地址 香港筲箕湾东喜道175号

开放时间 星期一至三及星期五至日
三月至九月：上午10时至下午6时
十月至二月：上午10时至下午5时
星期四（公众假期除外）、农历年初一及二休馆

免费入场

团体参观 以下团体可以书面方式申请免费导赏服务
(1) 参观人数达20人或以上的注册幼稚园、小学、中学、专上学院、大学及慈善团体及非牟利机构
(2) 参观人数达10人以上专为残疾人士或长者服务的注册学校、慈善团体及非牟利机构

前往方法 港铁：筲箕湾站B2出口步行约15分钟
巴士：城巴85号，由宝马山往小西湾，经太古城中心
城巴82X号，北角健康村往小西湾，经康怡广场
驾车：沿东区走廊向东行走，在筲箕湾出口落桥后靠左驶入东喜道，香港抗战及海防博物馆位于上快速公路前位置



- 港铁站往香港抗战及海防博物馆路径
- 驾驶路线东喜道通往香港抗战及海防博物馆
- 筲箕湾巴士总站：2, 2X, 9, 18X, 77, 99, 102, 110, 608, 613, 720
- 博物馆巴士站：82X, 85
- 筲箕湾电车总站
- 筲箕湾港铁站
- 停车场
- 香港抗战及海防博物馆停车场

参观注意事项

- 本馆地面和梯级或有凹凸不平情况，敬请小心。
- 为保障访客和展品的安全，本馆设有监察系统。
- 本馆全面禁烟。
- 请勿在展览厅内饮食。
- 爱惜展品及顾及其他访客的安全，请勿使用闪光灯、其他发光装置、自拍器材或脚架，并遵守各展览厅的拍摄规则。

网页



2569 1500

2569 1637

@ hkmwrcd@lcsd.gov.hk

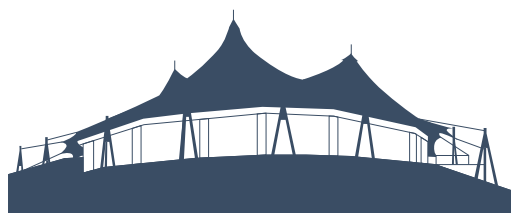


香港抗战及海防博物馆
HONG KONG MUSEUM OF THE WAR OF
RESISTANCE AND COASTAL DEFENCE

导览图

香港

抗战及海防博物馆



抗战及海防博物馆以「抗战」 和「海防」为核心主题。

香港抗战及海防博物馆在2024年9月3日（中国人民抗日战争胜利纪念日）由香港海防博物馆改设成立，重点介绍香港的抗战及海防历史。馆内常设展览展示香港抵御日本侵华的历史，以及自唐代以来至1997年回归祖国，香港与国家海防的关系和军事变迁。户外「鲤鱼门军事要塞史迹径」涵盖24个史迹点，见证着这个军事要塞昔日扼守鲤鱼门海峡的点点滴滴。





接待大楼

在这里初探鲤鱼门要塞的源流和发展；获取博物馆的基本设施资料，计划参观行程。



天气资讯



参观指南



储物柜



演讲厅



1 历代防务建置



2 不平等条约与香港割占

3 军事布局

4 海港设施



8楼堡垒

「香港海防故事」常设展览

秦统一中国后，香港地区归入南海郡番禺县管辖。随着中国朝代更替，香港被纳入不同的地方行政区域。香港位于中国领土的南陲，扼守珠江门户，在海事防卫上具战略价值。早于唐代（618-907），屯门已设有驻军。及至明清时期（1368-1911），在华南地区加强军事部署，增建关城和炮台，以防卫海疆。

鸦片战争为列强侵华揭开序幕。英国觊觎香港拥有优良海港和独特地位，于1841年占领香港，企图将香港建设为其海军基地，以巩固其在亚洲的政治和经济利益。英国在香港各区兴建炮台，正是香港战略地位的重要见证。



抗战主题展览厅

7 声影说抗战

8 日军侵华·携手抗敌

9 日军侵港

10 抗日游击队与敌后活动

鲤鱼门炮台



11 中国人民解放军驻香港部队



5 义勇军

6 多元族裔的军人



8楼堡垒上层



探索地带



体验基地



餐厅

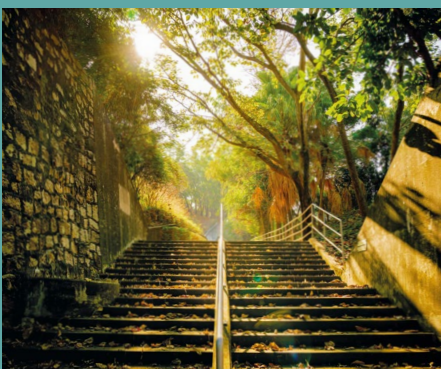


上层展览厅

鲤鱼门军事要塞史迹径



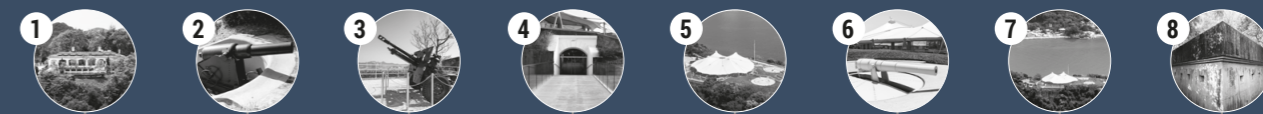
蜿蜒于鲤鱼门海峡南岸山峦间，从建在岸边岩洞内的鱼雷发射站，到屹立山岭上的鲤鱼门堡垒，沿途军事遗迹有踪可寻，构成一条以军事为主题的史迹径。游走在其24个史迹点之间，既能感受鲤鱼门海峡的战略地理形势，更可欣赏人工建置与自然景致交织的独特之美。



路线：

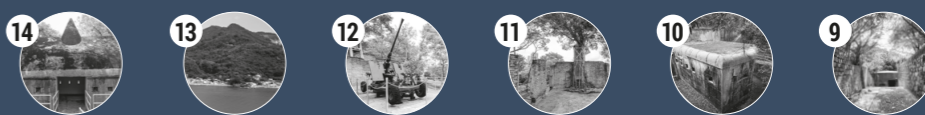
- 军事建筑及防御设施
- 武备
- 战争故事
- 人工建置与自然景致
- 馆长精选

1号观景台 (鲤鱼门军营) 中央炮台 野战炮 开合桥与主闸 堡垒 堡垒炮台 2号观景台 (鲤鱼门海峡) 南沟堡

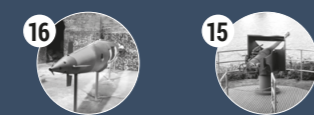


- 2A 垂直基线测距仪
- 2B 1号炮位
- 2C 1号地下弹药库
- 2D 2号炮位
- 2E 2号地下弹药库
- 6A 1号炮位
- 6B 2号炮位
- 6C 弹药库
- 6D 照明通道

西沟堡 3号观景台 (魔鬼山) 高射炮 军营遗迹 北沟堡 壕沟



鱼雷装置 西炮台



- 16A 水缸
- 16B 油库
- 16C 机房和电池房
- 16D 观察站
- 16E 发射站
- 16F 轨道遗迹
- 15A 地下弹药库
- 15B 9英寸前装线膛炮1号和2号炮位
- 15C 速射炮1号和2号炮位
- 15D 垂直基线测距仪

探射灯 码头 船锚 渡口炮台



- 正门
- 展览馆
- 体验基地
- 探索地带
- 演讲厅
- 询问处
- 餐厅
- 休憩处
- 停车场
- 旅游巴士停泊处
- 补给站
- 洗手间
- 畅通易达洗手间
- 升降机
- 储物柜
- 饮水机
- 办事处



请下载「智博行」手机应用程序，以获取更多路线资讯。