

參觀資訊

地址 香港筲箕灣東喜道175號

開放時間 星期一至三及星期五至日
三月至九月：上午10時至下午6時
十月至二月：上午10時至下午5時
星期四（公眾假期除外）、農曆年初一及二休館

免費入場

團體參觀 以下團體可以書面方式申請免費導賞服務
(1) 參觀人數達20人或以上的註冊幼稚園、小學、中學、專上學院、大學及慈善團體及非牟利機構
(2) 參觀人數達10人以上專為殘疾人士或長者服務的註冊學校、慈善團體及非牟利機構

前往方法 港鐵：筲箕灣站B2出口步行約15分鐘
巴士：城巴85號，由寶馬山往小西灣，經太古城中心
城巴82X號，北角健康村往小西灣，經康怡廣場
駕車：沿東區走廊向東行走，在筲箕灣出口落橋後靠左駛入東喜道，香港抗戰及海防博物館位於上快速公路前位置



- 港鐵站往香港抗戰及海防博物館路徑
- 駕駛路線東喜道通往香港抗戰及海防博物館
- 筲箕灣巴士總站：2, 2X, 9, 18X, 77, 99, 102, 110, 608, 613, 720
- 博物館巴士站：82X, 85
- 筲箕灣電車總站
- 筲箕灣港鐵站
- 停車場
- 香港抗戰及海防博物館停車場

參觀注意事項

- 本館地面和梯級或有凹凸不平情況，敬請小心。
- 為保障訪客和展品的安全，本館設有監察系統。
- 本館全面禁煙。
- 請勿在展覽廳內飲食。
- 愛惜展品及顧及其他訪客的安全，請勿使用閃光燈、其他發光裝置、自拍器材或腳架，並遵守各展覽廳的拍攝規則。

網頁



☎ 2569 1500

📠 2569 1637

@ hkmwrcd@lcsd.gov.hk



香港抗戰及海防博物館
HONG KONG MUSEUM OF THE WAR OF
RESISTANCE AND COASTAL DEFENCE

導覽圖

香港

抗戰及海防博物館



抗戰及海防博物館以「抗戰」 和「海防」為核心主題。

香港抗戰及海防博物館在2024年9月3日（中國人民抗日戰爭勝利紀念日）由香港海防博物館改設成立，重點介紹香港的抗戰及海防歷史。館內常設展覽展示香港抵禦日本侵華的歷史，以及自唐代以來至1997年回歸祖國，香港與國家海防的關係和軍事變遷。戶外「鯉魚門軍事要塞史蹟徑」涵蓋24個史蹟點，見證着這個軍事要塞昔日扼守鯉魚門海峽的點點滴滴。





接待大樓

在這裏初探鯉魚門要塞的源流和發展；獲取博物館的基本設施資料，計劃參觀行程。



天氣資訊



參觀指南



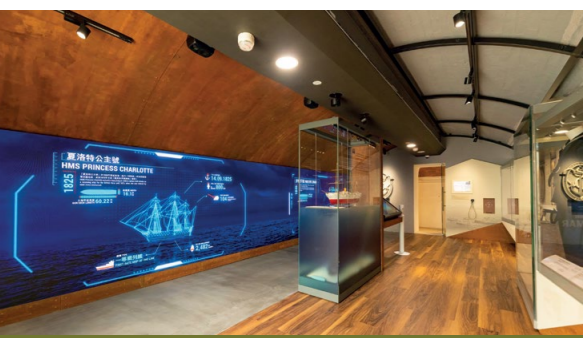
儲物櫃



演講廳



1 歷代防務建置



2 不平等條約與香港割佔



3 軍事布局



4 海港設施

8樓堡壘

「香港海防故事」常設展覽

秦統一中國後，香港地區歸入南海郡番禺縣管轄。隨着中國朝代更替，香港被納入不同的地方行政區域。香港位於中國領土的南陲，扼守珠江門戶，在海事防衛上具戰略價值。早於唐代（618-907），屯門已設有駐軍。及至明清時期（1368-1911），在華南地區加強軍事部署，增建關城和炮台，以防衛海疆。

鴉片戰爭為列強侵華揭開序幕。英國覬覦香港擁有優良海港和獨特地位，於1841年佔領香港，企圖將香港建設成為其海軍基地，以鞏固其在亞洲的政治和經濟利益。英國在香港各區興建炮台，正是香港戰略地位的重要見證。



抗戰主題展覽廳

7 聲影說抗戰

8 日軍侵華·攜手抗敵

9 日軍侵港

10 抗日游擊隊與敵後活動

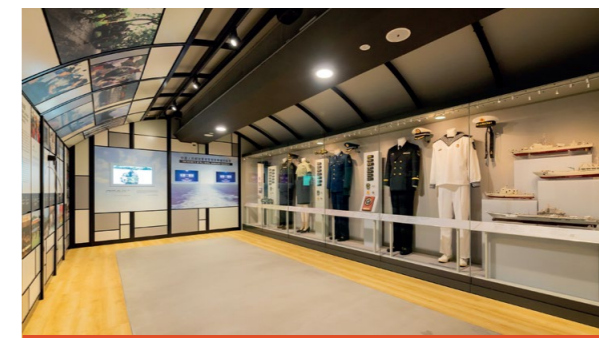
5 義勇軍

6 多元族裔的軍人

鯉魚門炮台



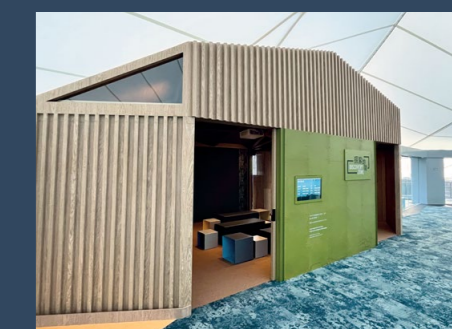
11 中國人民解放軍駐香港部隊



日本軍國主義者於1931年入侵東北，抗戰隨即開展，港人積極支援內地抗日工作。1941年12月，日本佔領香港，鯉魚門炮台亦為當時抗日的重要戰場。十八天戰役結束，英軍投降，但香港境內的抗日游擊隊仍繼續抗敵，為抗戰作出貢獻。

1997年7月1日，香港回歸祖國，中國人民解放軍駐港部隊進駐香港，接管軍事設施，肩負香港防務工作，保衛香港的安全與穩定，為香港的防務歷史掀開了新的篇章。

8樓堡壘上層



探索地帶



體驗基地

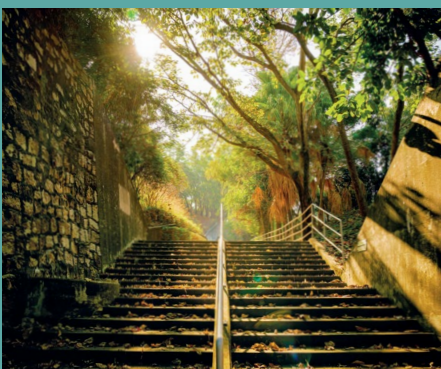


餐廳



上層展覽廳

海防隨拍



鯉魚門軍事要塞史蹟徑

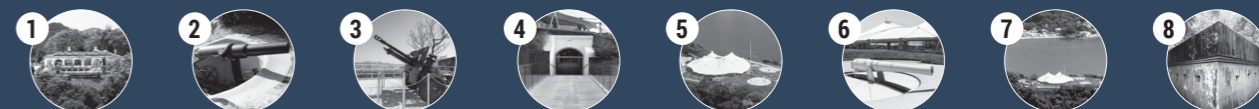


蜿蜒於鯉魚門海峽南岸山巒間，從建在岸邊岩洞內的魚雷發射站，到屹立山嶺上的鯉魚門堡壘，沿途軍事遺蹟有踪可尋，構成一條以軍事為主題的史蹟徑。遊走在其24個史蹟點之間，既能感受鯉魚門海峽的戰略地理形勢，更可欣賞人工建置與自然景緻交織的獨特之美。

路線：

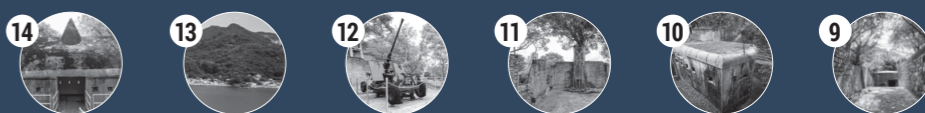
- 軍事建築及防禦設施
- 武備
- 戰爭故事
- 人工建置與自然景緻
- 館長精選

- 1號觀景台 (鯉魚門軍營)
- 中央炮台
- 野戰炮
- 開合橋與主閘
- 堡壘
- 堡壘炮台
- 2號觀景台 (鯉魚門海峽)
- 南溝堡



- 2A 垂直基線測距儀
- 2B 1號炮位
- 2C 1號地下彈藥庫
- 2D 2號炮位
- 2E 2號地下彈藥庫
- 6A 1號炮位
- 6B 2號炮位
- 6C 彈藥庫
- 6D 照明通道

- 西溝堡
- 3號觀景台 (魔鬼山)
- 高射炮
- 軍營殘蹟
- 北溝堡
- 壕溝

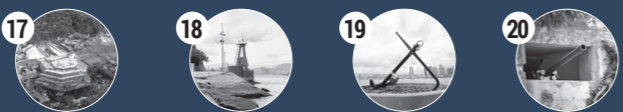


- 魚雷裝置
- 西炮台



- 16A 水缸
- 16B 油庫
- 16C 機房和電池房
- 16D 觀察站
- 16E 發射站
- 16F 軌道遺蹟
- 15A 地下彈藥庫
- 15B 9英寸前裝線膛炮1號和2號炮位
- 15C 速射炮1號和2號炮位
- 15D 垂直基線測距儀

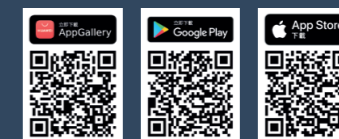
- 探射燈
- 碼頭
- 船錨
- 渡口炮台



- 開合橋與石坡
- 試驗場
- 軍備展示區
- 曉士紀念碑



- 正門
- 展覽廳
- 體驗基地
- 探索地帶
- 演講廳
- 詢問處
- 餐廳
- 休憩處
- 停車場
- 旅遊巴士停泊處
- 補給站
- 洗手間
- 暢通易達洗手間
- 升降機
- 儲物櫃
- 飲水機
- 辦事處



請下載「智博行」手機應用程式，以獲取更多路線資訊。